

COVID-19

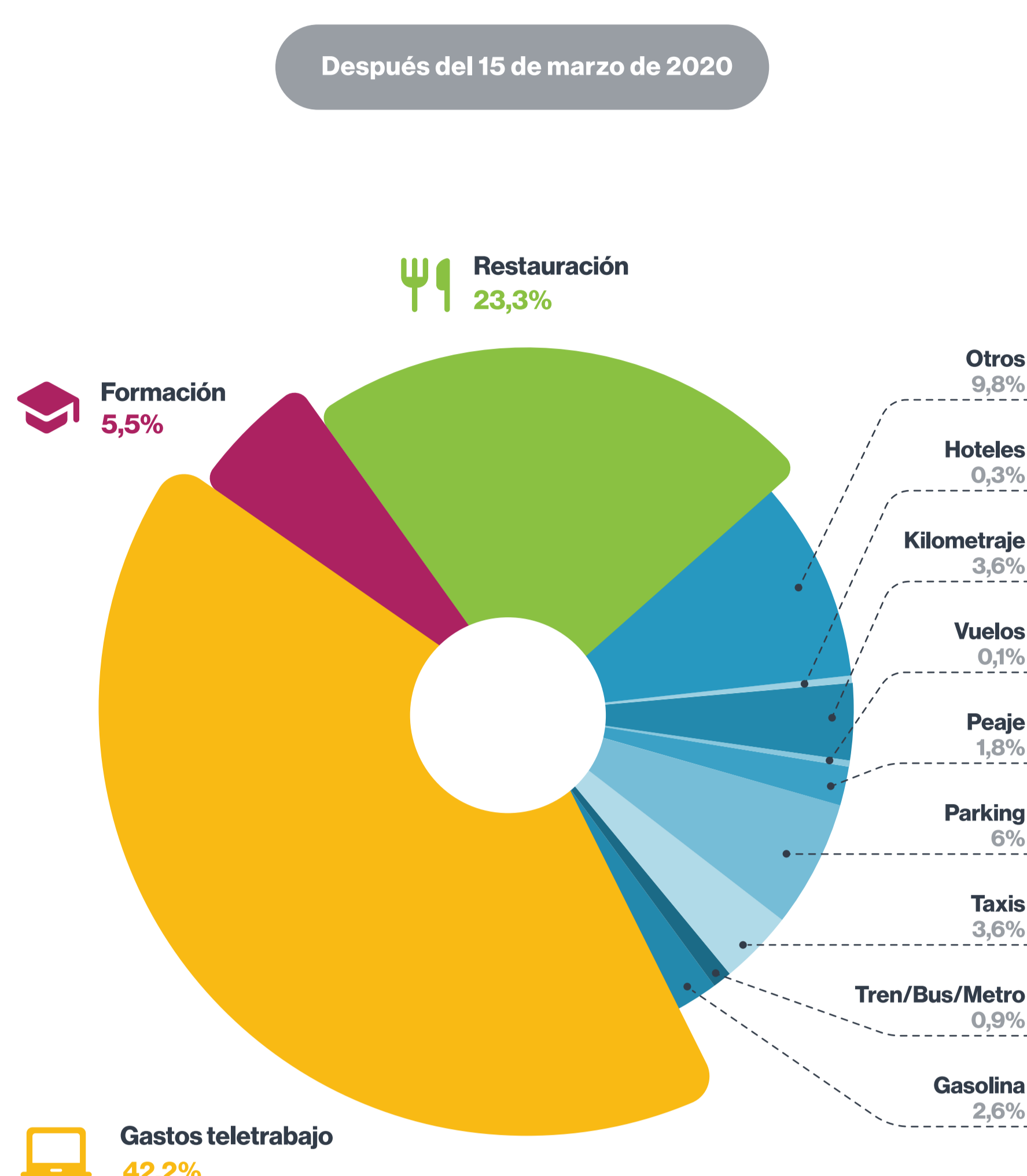
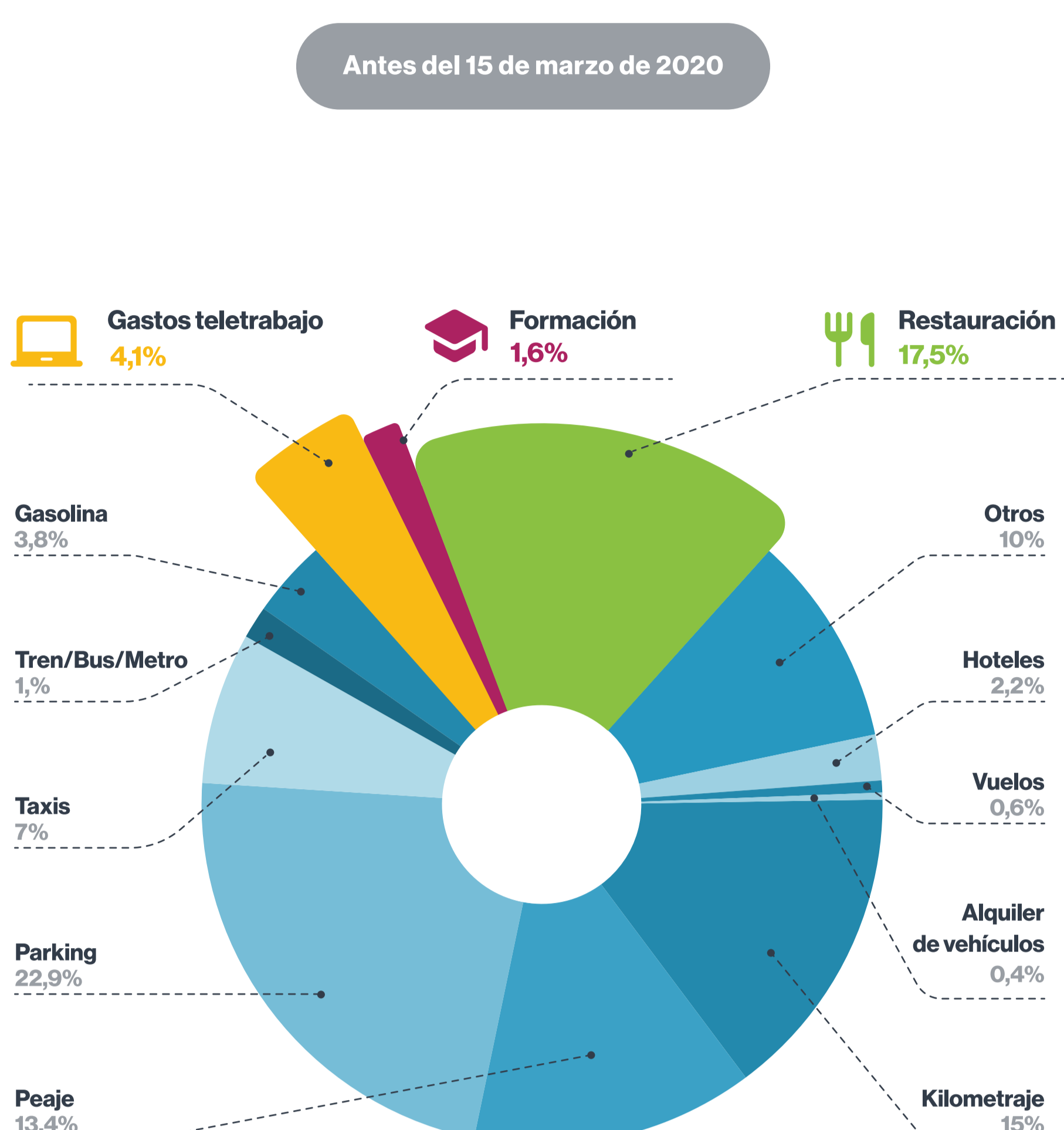
Cambio de paradigma en los gastos profesionales

El Covid-19 ha provocado que muchas empresas tengan el 100 % de sus empleados trabajando desde casa. Los gastos corporativos han cambiado, pero siguen sucediéndose. En esta infografía te mostramos cómo han cambiado los gastos con la situación de confinamiento en España.



El **68%** de los gastos profesionales con la situación de confinamiento son en relación a **Teletrabajo, Formación y Restauración**.

Gastos profesionales

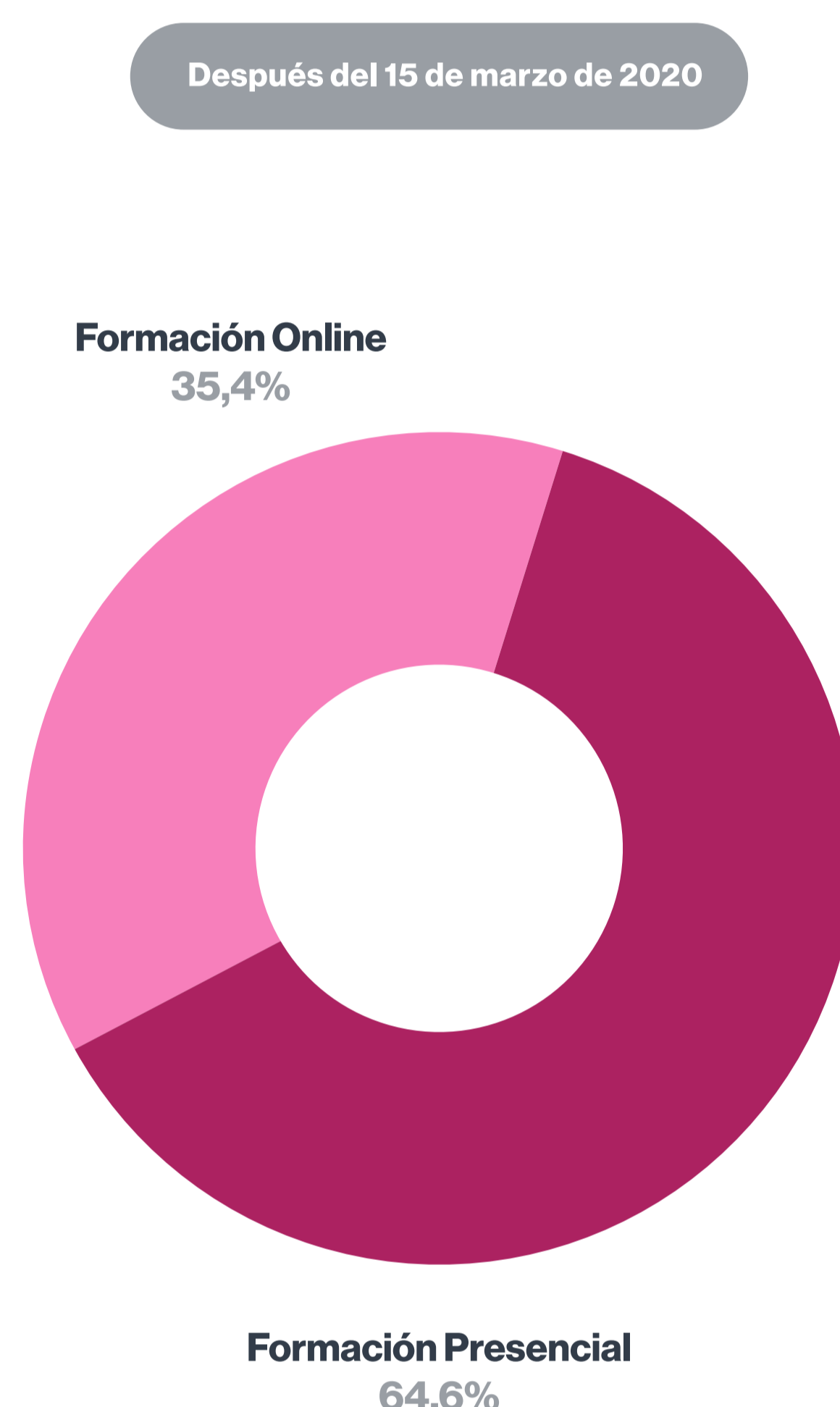
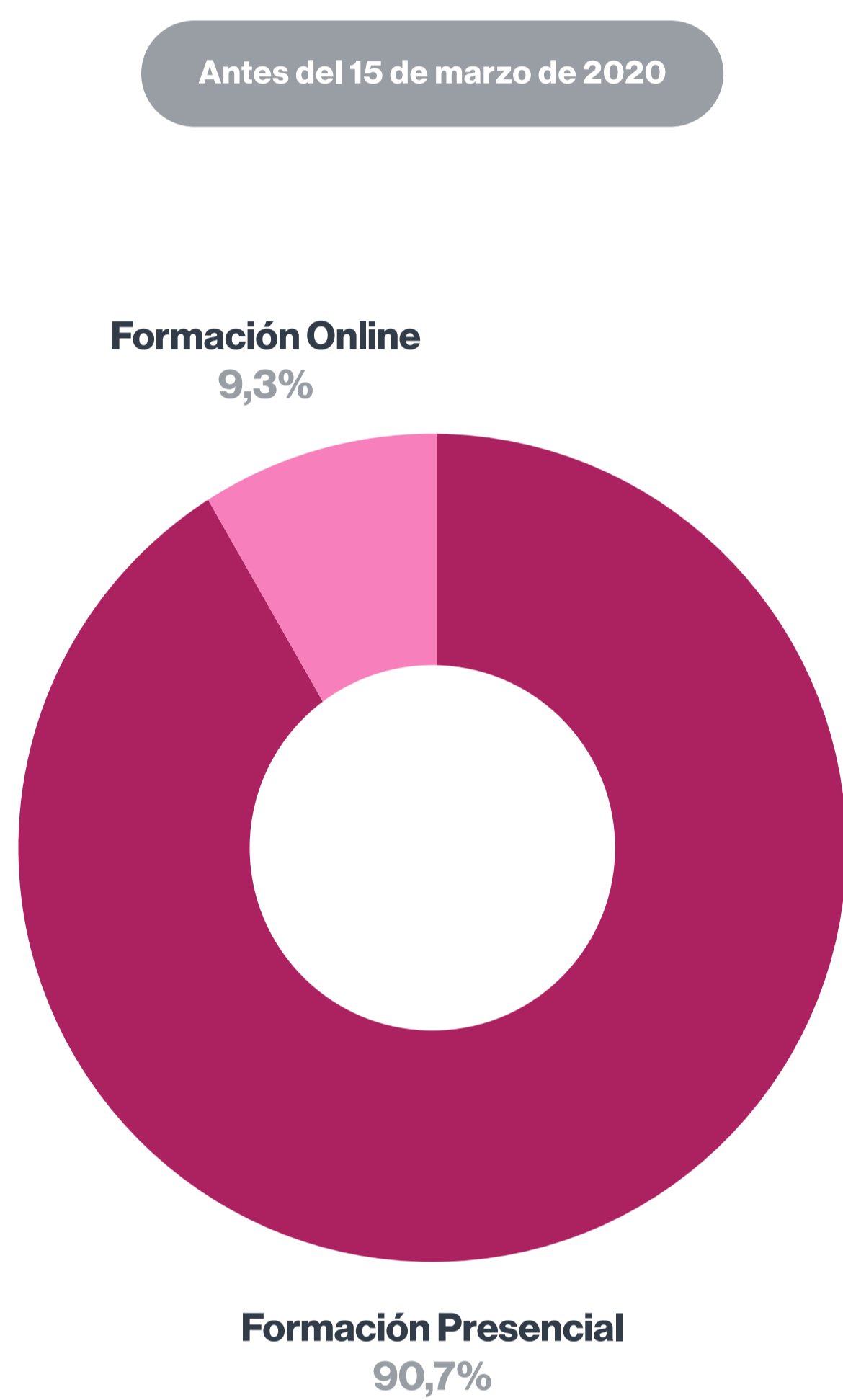


*Excluye los gastos de desplazamientos gestionados por agencia (principalmente hoteles, vuelos y alquiler de coches).

Formación

La proporción de gastos de formación se han multiplicado por 4.

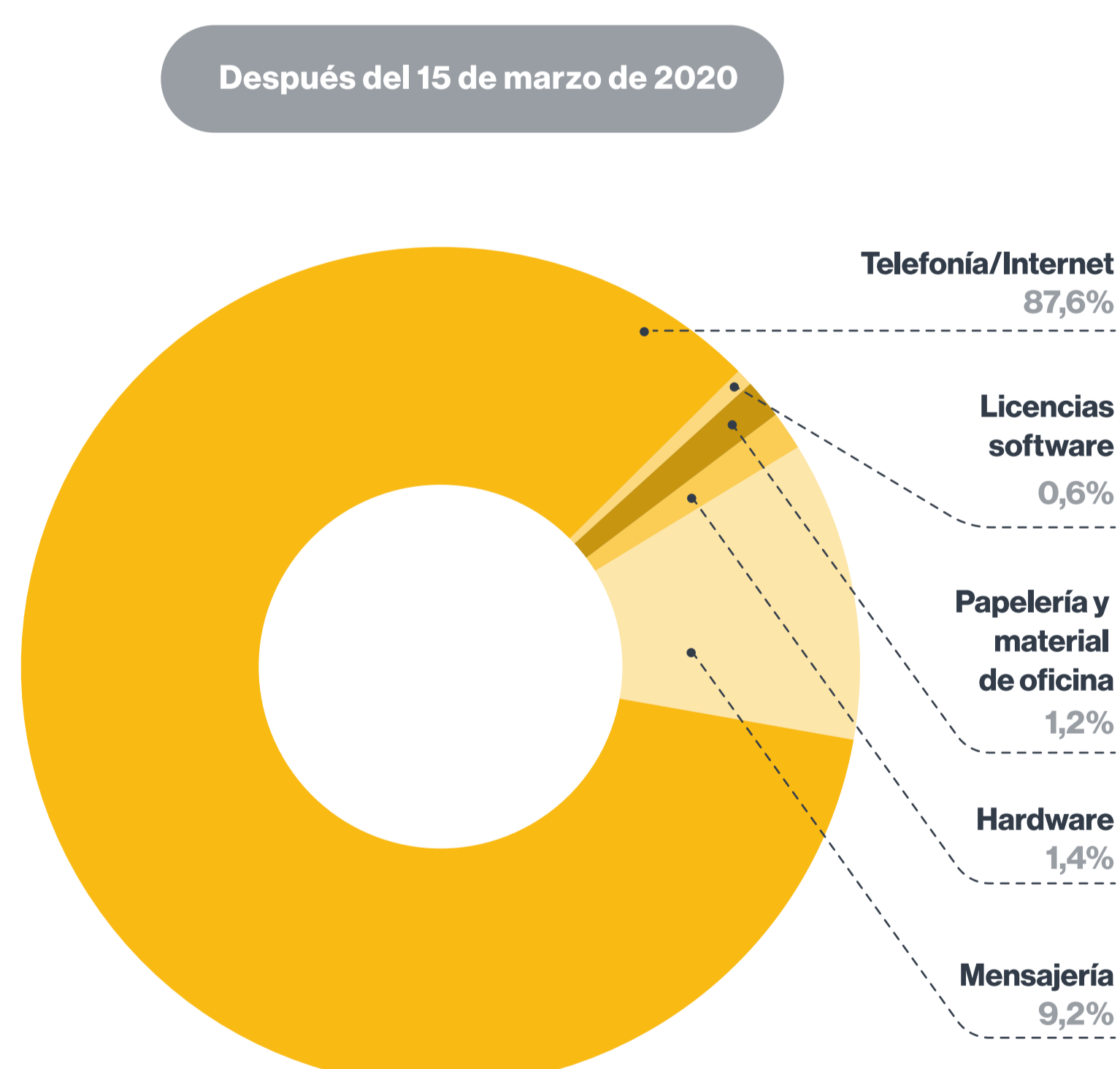
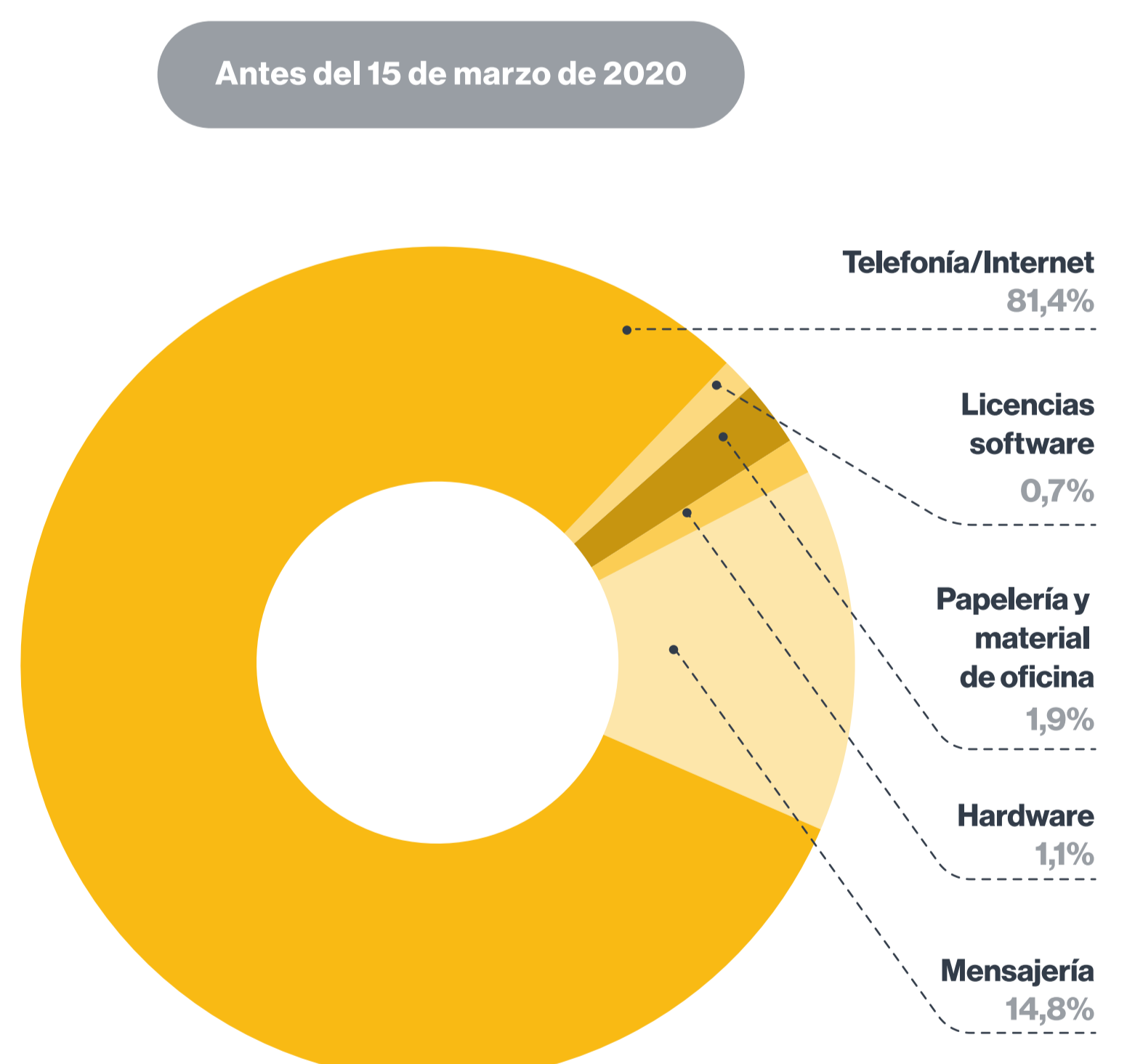
De 1,63 % antes del confinamiento a 5,47 % después del confinamiento. Aunque ha bajado la formación presencial, ha aumentado significativamente la formación online.



Gastos teletrabajo

La proporción de gastos relacionados con el teletrabajo se ha multiplicado por 10.

De 4,1 % antes del confinamiento a 42,2 % después del confinamiento.



Telefonía / Internet

Un porcentaje significativo está pasando gastos de telefonía móvil o fija ahora porque usan su teléfono llamar. También se han dado casos de nuevas altas. El peso de este tipo de gasto ha aumentado 7 puntos.



Mensajería correos

Se siguen enviando paquetes, mensajes y correos, aunque con un ligero descenso.



Hardware

Cables, ratón, teclado, pantalla ordenador... La mayoría de estos gastos se concentran en la primera semana de confinamiento ya que mucha gente ha tenido que comprarse cosas para trabajar en casa.



Papelería y material de oficina

Estos gastos relacionados han descendido sustancialmente aunque ha habido compra de material derivado del teletrabajo.



Licencias de software

Gente que ha necesitado software adicional al habitual para poder teletrabajar, como por ejemplo, licencias de pago de sistemas de videoconferencias.

Restauración

Aunque el número absoluto de gastos de restauración ha descendido considerablemente, la proporción sobre el total de gastos ha aumentado debido a los gastos relacionados con la comida a domicilio.

